

# NAPA

## Des bas de ligne prêts à pêcher simples et efficaces

### Montage issu de la compétition

Une conception technique issue de l'expérience de pêcheurs de concours pour vous aider à pêcher plus.

### Roto-perle anti-emmêlement

Une combinaison roto-perle / micro-perle qui laisse plus de liberté aux empiles.  
Limite le vrillage, l'emmêlement, les dommages du fil, les pertes de temps et le stress liés au démêlage.



### Fil discret en Fluorocarbone

Empiles discrètes sous l'eau pour déjouer la méfiance des poissons.

### Ligature spéciale vers marins

Ligature des hameçons avec un nœud pyrénéen adapté à l'accrochage délicat des vers.

### Hameçons très piquants

Des hameçons acérés pour optimiser le ferrage et réduire les risques de décrochage du poisson.

### Gaines de protection

Les gaines de protection placées au niveau des accroches réduisent l'usure du fil et des ligatures, et optimisent ainsi leur résistance et leur longévité.

### Bobine de rangement ingénieuse en mousse

Rangement et manipulation pratiques et sécurisés.  
Limite la déformation du fil.  
Déploiement et enroulement faciles.



### Pour tous

Bas de ligne prêt montés ne nécessitant aucune expérience, destinés à tous : enfants, débutants à confirmés, paresseux, impatientes, overbookés...

### Pour toutes les pêches

Une gamme complète de bas de ligne adaptés à tout type de pêche et de poisson.

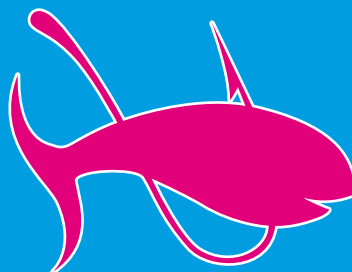
## NOUVEAU !

# Pêchez + grâce aux montages

# NAPA

une création

# NORMANDIE APPATS



*Le plus grand spécialiste  
des vers de mer vivants  
pour la pêche en mer*

[WWW.NORMANDIE-APPATS.COM](http://WWW.NORMANDIE-APPATS.COM)

Pêchez + et + Facile

# NAPA

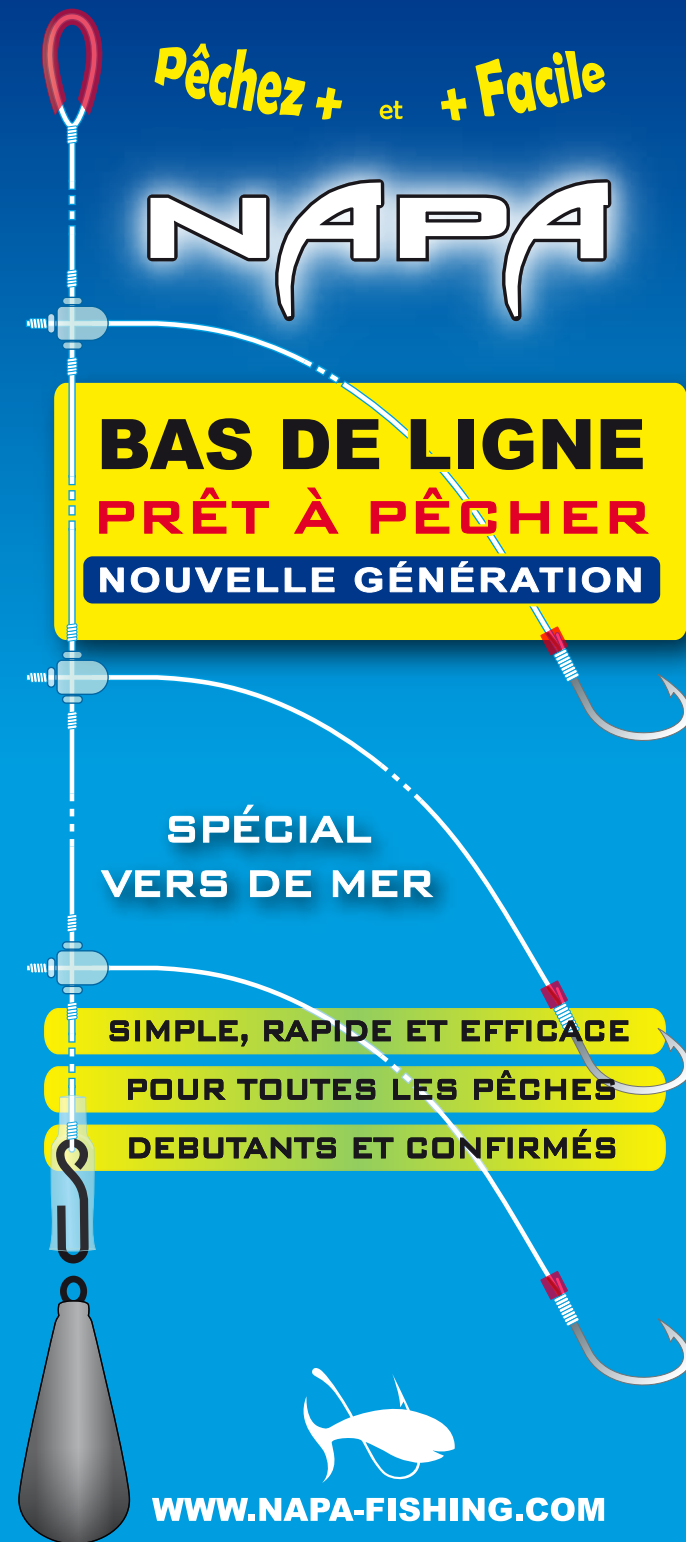
## BAS DE LIGNE PRÊT À PÊCHER NOUVELLE GÉNÉRATION

### SPÉCIAL VERS DE MER

**SIMPLE, RAPIDE ET EFFICACE**

**POUR TOUTES LES PÊCHES**

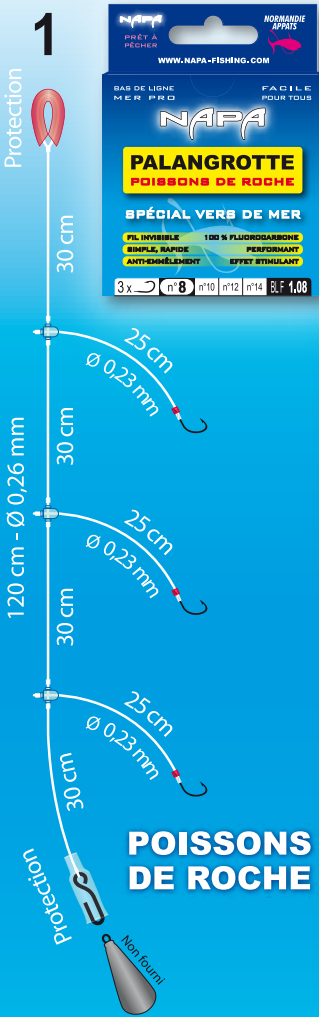
**DEBUTANTS ET CONFIRMÉS**



[WWW.NAPA-FISHING.COM](http://WWW.NAPA-FISHING.COM)

# BAS DE LIGNE PRÊT À PÊCHER : COMMENT CHOISIR ?

## PALANGROTTE

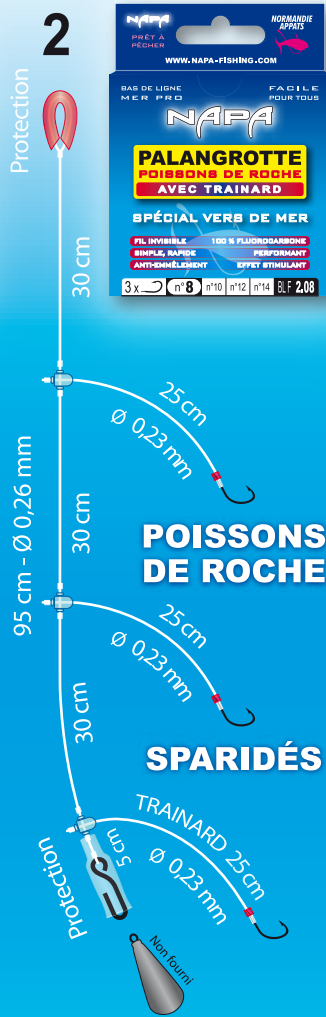


	n°8	n°10	n°12	n°14
NAPA	BL F	BL F	BL F	BL F
REF.	1.08	1.10	1.12	1.14

**APPÂTS CONSEILLÉS :**  
(à adapter selon le lieu et la saison)

- MOURON
- DURE
- DEMI-DURE
- SABLOON
- SALTARELLE

## PALANGROTTE AVEC TRAINARD

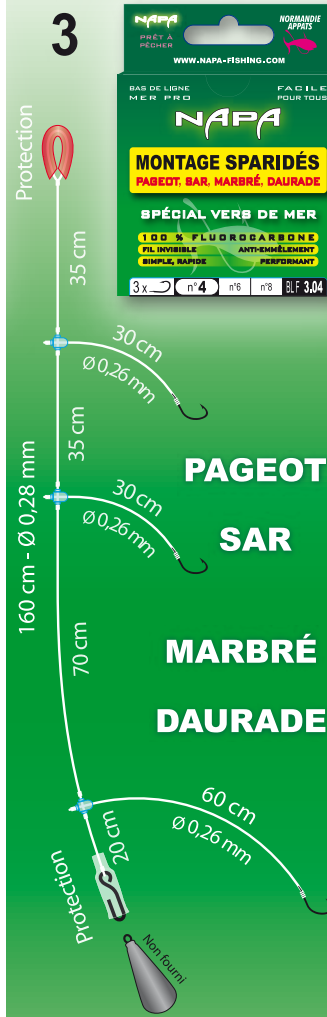


	n°8	n°10	n°12	n°14
NAPA	BL F	BL F	BL F	BL F
REF.	2.08	2.10	2.12	2.14

**APPÂTS CONSEILLÉS :**  
(à adapter selon le lieu et la saison)

- MOURON
- DURE
- DEMI-DURE
- SABLOON
- SALTARELLE

## SPARIDÉS

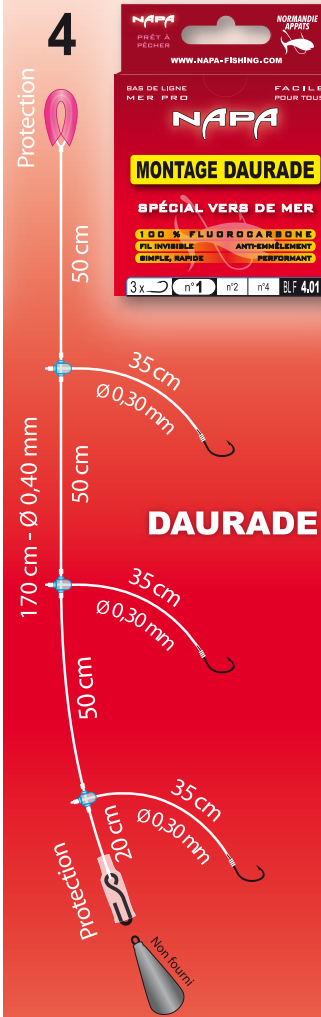


	n°4	n°6	n°8
NAPA	BL F	BL F	BL F
REF.	3.04	3.06	3.08

**APPÂTS CONSEILLÉS :**  
(à adapter selon le lieu et la saison)

- MOURON
- AMÉRICAIN
- SABLOON
- RAG
- BIBI
- JUMBO

## SPÉCIAL DAURADE

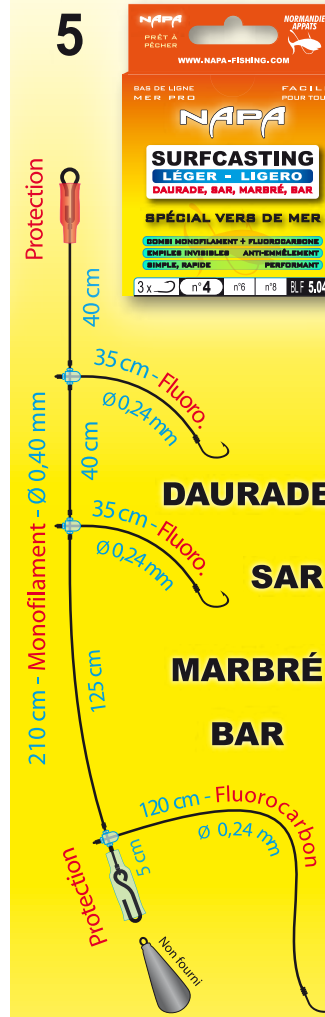


	n°1	n°2	n°4
NAPA	BL F	BL F	BL F
REF.	4.01	4.02	4.04

**APPÂTS CONSEILLÉS :**  
(à adapter selon le lieu et la saison)

- BIBI
- MOURON
- AMÉRICAIN
- SABLOON
- RAG
- JUMBO

## SURFCASTING LÉGER

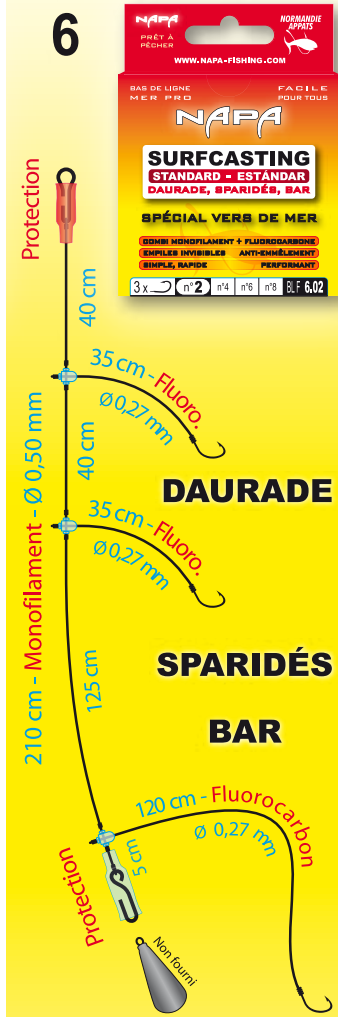


	n°4	n°6	n°8
NAPA	BL F	BL F	BL F
REF.	5.04	5.06	5.08

**APPÂTS CONSEILLÉS :**  
(à adapter selon le lieu et la saison)

- JUMBO
- AMÉRICAIN
- CHALUT
- BIBI
- MOURON
- SABLOON

## SURFCASTING STANDARD



	n°2	n°4	n°6	n°8
NAPA	BL F	BL F	BL F	BL F
REF.	6.02	6.04	6.06	6.08

**APPÂTS CONSEILLÉS :**  
(à adapter selon le lieu et la saison)

- JUMBO
- AMÉRICAIN
- CHALUT
- BIBI
- MOURON
- SABLOON